

# AZ OKTATÁSI IGAZOLVÁNYOK KEZELÉSI SZABÁLYZATA

OM azonosító: 027777

[www.krai.hu](http://www.krai.hu)



**Tartalomjegyzék**

|  |   |
|--|---|
| 1. Jogsabályi háttér .....   | 3 |
| 2. Az oktatási igazolvány fajtái és a jogosultak köre .....                                    | 3 |
| 3. Az Intézmény feladatai.....   | 3 |
| 4. Az oktatási igazolvány igénylésére vonatkozó szabályok.....                                 | 4 |
| 5. Az oktatási igazolványra jogosultak köre.....   | 4 |
| 5.1. Diákigazolvány.....   | 4 |
| 5.1.1. A diákigazolvány igénylése.....   | 4 |
| 5.2. A pedagógusigazolvány.....  | 5 |
| 5.2.1. A pedagógusigazolvány igénylése .....   | 5 |
| 5.3. Az elveszített, megsemmisült, megrongálódott diák- vagy pedagógusigazolvány bejelentése . | 5 |
| 6. Az oktatási igazolvány érvényesítése és bevonása .....                                      | 5 |
| 6.1. Az oktatási igazolvány érvényesítése.....   | 5 |
| 6.2. Az oktatási igazolvány bevonása .....   | 6 |
| 7. Az oktatási igazolvány kezelésének felelősi struktúrája .....                               | 6 |
| 8. Mellékletek.....  | 6 |
| 9. Záró rendelkezés .....  | 7 |

## 1. Jogszabályi háttér

- > a nemzeti köznevelésről szóló 2011. évi CXCV. törvény (továbbiakban: Nkt.),
- > az oktatási igazolványokról szóló 362/2011. (XII. 30.) Korm. rendelet (továbbiakban: R.),
- > a közforgalmú személyszállítási utazási kedvezményekről szóló 85/2007. (IV. 25.) Korm. rendelet,
- > a biztonsági okmányok védelmének rendjéről 86/1996. (VI. 14.) Korm. rendelet.

## 2. Az oktatási igazolvány fajtái és a jogosultak köre

**Az oktatási igazolvány** a Nemzeti Egységes Kártyarendszer (a továbbiakban: NEK-rendszer) specifikációinak megfelelő igazolvány, amelynek az Kecskeméti Református Általános Iskolában (továbbiakban: Intézmény) igényelhető **fajtái:**

- a) diákigazolvány,
- b) pedagógusigazolvány.

**Az oktatási igazolvány** egyedi azonosítóval kezelt elektronikus adathordozó egységgel (a továbbiakban: adatchip) ellátott **közokirat**, amely a biztonsági okmányok védelmének rendjéről szóló kormányrendelet hatálya alá tartozik.

Az oktatási igazolványok a kiállítás napjától számított 8. évig érvényesíthetők. A kedvezményekre vonatkozó jogosultságot az érvényesítés igazolja.

## 3. Az Intézmény feladatai

Az Intézmény feladatai:

- a) az Oktatási Hivatal (adatkezelő) által meghatározott módon adatot közöl az oktatási igazolvány igénylésének, érvényesítésének egyes folyamataival kapcsolatban,
- b) a fel nem használt érvényesítő matricát biztonságosan, elzárva tárolja,
- c) részt vesz az oktatási igazolványok igénylésében,
- d) érvényesíti a használatban lévő és bevonja az érvénytelen oktatási igazolványokat,
- e) belső szabályzatban szabályozza az oktatási igazolványok, az érvényesítő matricák és az egyéb nyomtatványok kezelésére vonatkozó szabályokat,
- f) vezetője kijelöli az oktatási igazolvány érvényesítése, bevonása és a jogszabályban előírt további feladatok megvalósításának végrehajtásáért felelős személyt,
- g) kiadja a 3. sz. mellékletben meghatározott igazolást, mely az igényelt diákigazolvány kiadásáig - a közforgalmú személyszállítási utazási kedvezményekről szóló 85/2007. (IV. 25.) Kormányrendelet szerinti - ideiglenes diákigazolványnak minősül.
- h) vezeti az alábbi nyilvántartást:
  - az elektronikus igénylésről kinyomtatott és a jogosulttal vagy törvényes képviselőjével aláíratott ellenőrző adatlapot,
  - az igénylés elküldésének tényét és idejét,
  - az adatfeldolgozó adatszolgáltatása alapján az oktatási igazolvány egyedi azonosítóját,

- az érvényesítő matricák megrendelésének tényét és idejét,
- a megrendelt érvényesítő matricák megérkezésének tényét és idejét,
- az oktatási igazolvány érvényesítésének tényét és idejét, a kiadott érvényesítő matrica sorszámát (7. és 8. sz. melléklet),
- az oktatási igazolvány bevonásának okát, tényét és idejét,
- az oktatási igazolvány egyedi adatchip azonosítóját,
- a g) pont szerinti igazolás adatait.

### **4. Az oktatási igazolvány igénylésére vonatkozó szabályok**

Oktatási igazolvány

- a) az oktatási igazolványra jogosító jogviszony fennállásának ideje alatt,
- b) az elveszett, megsemmisült, megrongálódott oktatási igazolvány helyett igényelhető.

Amennyiben a közreműködő intézmény adataiban változás következik be, és ez a változás az oktatási igazolványokhoz kapcsolódó jogokat és kedvezményeket nem érinti, a jogosult nem köteles új oktatási igazolványt igényelni.

Az oktatási igazolványra jogosultnak azonos fajtájú oktatási igazolványból egyidejűleg csak egy érvényes oktatási igazolványa lehet, azaz a tanulónak egyidejűleg egy diákigazolványa, a pedagógus munkakörben dolgozónak egyidejűleg egy pedagógusigazolványa lehet.

### **5. Az oktatási igazolványra jogosultak köre**

#### **5.1. Diákigazolvány**

Diákigazolványra jogosult az Intézmény tanulója a tanulói jogviszony megszűnését követő október 31-ig, kivéve, amennyiben a nem tanköteles tanulónak félévkor megszűnik a tanulói jogviszonya. Ebben az esetben a tanuló diákigazolványra az adott tanév március 31 -ig jogosult.

##### **5.1.1. A diákigazolvány igénylése**

A köznevelésben a tanuló, kiskorú tanuló esetében a törvényes képviselője a diákigazolvány iránti igényét az Intézménynek jelenti be. Az Intézmény szükség esetén felhívja a jogosultat a hiányok pótlására. Az Intézmény lefolytatja a R. 17. §-ában rögzített igénylési eljárást.

Az új beiratkozók diákigazolvány igénylését az intézményben erre kijelölt személy beküldi a diákigazolvány rendszerbe. Az új beiratkozók tanulói jogviszonyát először a KIR személyi nyilvántartásban kel rögzíteni. A jogviszony hitelesítése után lehetséges az igénylőfelületen az igénylés rögzítése és beküldése. Az óvodai jogviszony lezárása nem szükséges a tanulói jogviszony létesítéséhez, így az általános iskola első osztályába iratkozó tanulók is jelelhetők a KIR felé. A nyitott óvodai jogviszony csak akkor lehet akadály a tanulói jogviszony bejelentésének, ha a gyermek ugyanazon intézményben létesít tanulói jogviszonyt, ahol az óvodai jogviszonya fennáll.

A diákigazolványt postai úton az Oktatási Hivatal küldi meg a jogosult számára.

2016. január 1. napjától a diákigazolvány igazgatási szolgáltatási díja kivezetésre került. Ettől az időponttól a tanulók a díj befizetése nélkül nyújthatják be diákigazolvány igénylésüket, és az a beküldés és az igénylés adatainak ellenőrzése után átadásra kerül a gyártónak

Az Intézmény a diákigazolványra jogosultnak a diákigazolvány igénylése nélkül a 3. számú melléklet szerint igazolást ad ki:

- a) ha a diákigazolvány nem tartalmazza az oktatás, a gyakorlati képzés tényleges helyszínét, ebben az esetben a helyszínt az igazoláson kell feltüntetni,
- b) annak a jogosultnak, aki tanulói jogviszonyának megszűnését követően, de a diákigazolvány érvényességi idejének lejáratára elvészíti diákigazolványát, vagy diákigazolványa a jogosultságok igazolására alkalmatlanná válik. Ebben az esetben az igazoláson az intézmény és a munkarend rovatot a jogosult előző diákigazolványa alapján kell kitölteni.

### **5.2. A pedagógusigazolvány**

Pedagógusigazolványra jogosult az Nkt. 63. § (3) bekezdésében meghatározott munkakört betöltő, az Nkt. 96. § (1) bekezdésében meghatározott intézményben pedagógus munkakörben közalkalmazotti jogviszonyban vagy munkaviszonyban foglalkoztatott, vagy az előbbieken meghatározott munkakörből korhatár előtti ellátásba vagy nyugállományba helyezett személy.

#### **5.2.1. A pedagógusigazolvány igénylése**

A pedagógusigazolvány elkészítésére irányuló eljárásban a munkáltató - ha jogszabály másként nem rendelkezik - a központi adatszolgáltatásra alkalmas rendszerrel, elektronikus úton terjeszti elő a pedagógusigazolvány elkészítésére irányuló kérelmet, és tesz jogszabályban meghatározott más eljárási cselekményeket. A munkáltató az eljárás során - ha jogszabály másként nem rendelkezik - a központi adatszolgáltatásra alkalmas rendszerrel elektronikus úton tart kapcsolatot a KIR adatkezelőjével. A KIR adatkezelője és a pedagógusigazolvány elkészítésében közreműködők a pedagógusigazolvány elkészítése körében tudomásukra jutott személyes adatot a pedagógusigazolvány érvényességének megszűnését követő öt évig kezelhetik.

A pedagógusigazolványra jogosult az igazolvány iránti igényét az Intézménynek jelenti be. A jogosult befizeti a meghatározott díjat az Intézmény részére, amely szükség esetén felhívja a jogosultat a hiányok pótlására. Az Intézmény lefolytatja a R. 26. §-ában rögzített igénylési eljárást.

### **5.3. Az elveszített, megsemmisült, megrongálódott diák- vagy pedagógusigazolvány bejelentése**

A tanuló és a pedagógus egyaránt köteles bejelenteni az Intézménynek az elveszített, megsemmisült, megrongálódott diákigazolvány vagy pedagógusigazolvány tényét.

## **6. Az oktatási igazolvány érvényesítése és bevonása**

### **6.1. Az oktatási igazolvány érvényesítése**

A Rendelet 38. §-a szerint az intézményből távozó tanulók diákigazolványát a jogviszony lezárásakor be kell vonni, és a bevonást a Hivatal által meghatározott módon

A pedagógusigazolvány érvényessége megszűnik, ha a jogosult igazolvány használatára jogosító jogviszonya megszűnik.

Az érvényesítés határideje köznevelésben kiadható oktatási igazolvány esetében október 31. napja.

Az oktatási igazolványok érvényesítéséhez szükséges érvényesítő matricákat az Intézmény köteles megrendelni az érvényesítő matrica igénylőlapjának kitöltésével és annak az Oktatási Hivatal részére elektronikus úton történő eljuttatásával július 15-ig. Az Oktatási Hivatal gondoskodik a megrendelések teljesítéséről postai úton, a köznevelésben szeptember 1 -jéig. Az Intézmény szükség szerint további érvényesítő matricákat rendelhet megrendelésének elektronikus úton az adatkezelőhöz történő

eljuttatásával. Ezeket a megrendeléseket az Oktatási Hivatal az átvételt követő 30 napon belül postai úton teljesíti.

A tanköteles tanulók diákigazolványa érvényesítő matrica nélkül is érvényes azon tanévet követő október 31. napjáig, amely tanévben a tanuló a tanköteles kor felső határát betölti.

### **6.2. Az oktatási igazolvány bevonása**

Az Intézmény köteles haladéktalanul bevonni - és ennek érdekében a jogosultat felszólítani a korábban kiadott az oktatási igazolványának beszolgáltatására - a következő esetekben:

- a) amennyiben az igazolványra jogosító jogviszony megszűnik,
- b) az igazolás kiadásakor.

Az Intézmény köteles a bevont oktatási igazolványt 30 napon belül darabolással megsemmisíteni, és a megsemmisítésről készített jegyzőkönyvet megőrizni (4. sz. melléklet). A bevont oktatási igazolványok egyedi azonosítóját a közreműködő intézmény a bevonást követő 8 napon belül átadja az Oktatási Hivatalnak az OH által meghatározott módon.

## **7. Az oktatási igazolvány kezelésének felelősi struktúrája**

Az Intézményben az oktatási igazolványok kezelésével kapcsolatos intézményi szintű feladatokat az intézményvezető megbízása és a munkaköri leírása alapján az iskolatitkár látja el. Az iskolatitkár gondoskodik az oktatási igazolvánnyal kapcsolatos nyilvántartások vezetéséről és az oktatási igazolvánnyal kapcsolatos nyomtatványok és nyilvántartások biztonságos, elzárt, más számára hozzá nem férhetően történő tárolásáról, elektronikus mentéséről. Az Intézményben az igazgató az oktatási igazolvánnyal kapcsolatos tevékenységet legalább évente ellenőrzi. Az ellenőrzés kiterjed a nyomtatványok kezelésére, a nyilvántartások vezetésére, és az Oktatási Hivatal felé történő adattovábbítási kötelezettség betartására. Az 1. sz. és 2. sz. mellékletek tájékoztatást adnak köznevelésben tanulók diákigazolványának elektronikus igénylési folyamatáról.

## **8. Mellékletek**

1. számú melléklet: A köznevelésben tanulók diákigazolványának elektronikus igénylési folyamata
2. számú melléklet: A diákigazolvány elektronikus igénylési folyamata
3. számú melléklet: Igazolás oktatási igazolványra jogosultságról
4. számú melléklet: Jegyzőkönyv oktatási igazolványok megsemmisítéséről
5. számú melléklet: Jegyzőkönyv diákigazolvány érvényesítő matrica megsemmisítéséről
6. számú melléklet: Bejelentés állandó vagy ideiglenes diákigazolvány/pedagógusigazolvány/igazolás elvesztéséről, megsemmisüléséről, megrongálásáról

**9. Záró rendelkezés**

A szabályzatot az Intézmény honlapján nyilvánosságra kell hozni, és hozzáférhetővé kell tenni.

Az Intézmény jelen szabályzata 2016. január 27-án lép hatályba, és módosításig érvényes.

Kecskemét, 2022. április 8.

P. H.

**Tóth Attila**  
**igazgató**

## A köznevelésben tanulók diákigazolványának elektronikus igénylési folyamata

### IGÉNYLÉS

#### **NEK AZONOSÍTOD VAN?**

Ha nincs:  
irány az okmányiroda, ahol  
fényképed és aláírásod  
rögzítésével díjmentesen  
igényelhetsz NEK azonosítót.

#### **MIRE LESZ SZÜKSÉGED AZ OKMÁNYIRODÁBAN A NEK AZONOSÍTÓ IGÉNYLÉSÉHEZ?**

- személyi igazolványra (annak hiányában születési anyakönyvi kivonatra) és lakcímkártyára vagy,
- egyéb érvényes személyazonosító okmányra (útlevélre, jogosítványra) és lakcímkártyára.

Ne feledd, hogy a NEK adatlapot meg kell őrizned, mert azt a későbbiekben további igénylésekhez is fel tudod használni. Ha elvesztetted a NEK adatlapot, arról bármikor kérhetsz másolatot díjmentesen az okmányirodában.

Az intézményben jelezd diákigazolvány igénylési szándékod és indítsd el az igénylést!

#### **AZ IGÉNYLÉS SORÁN MIRE LESZ SZÜKSÉGED?**

a NEK azonosítóra és a lakcímkártyádra.

Ha az igényléssel minden rendben van, akkor már csak annyi a teendőd, hogy várd a postával érkező új **DIÁKIGAZOLVÁNYODAT!**

Ne feledd, hogy csak az aktuális tanévre vonatkozó érvényesítő matricával veheted igénybe a kedvezményt!  
Diákigazolványodat az oktatási intézményben tudod érvényesíteni, ezért a további részletekről érdeklődj az iskolatitkárságon!



## A diákigazolvány elektronikus igénylési folyamata

### FOLYAMAT KEZDETE

# T

Az **INTÉZMÉNY ÜGYINTÉZŐJE** 8 napon belül ellenőrzi a tanulók által kezdeményezett igényléseket és jóváhagyja azt.

# I

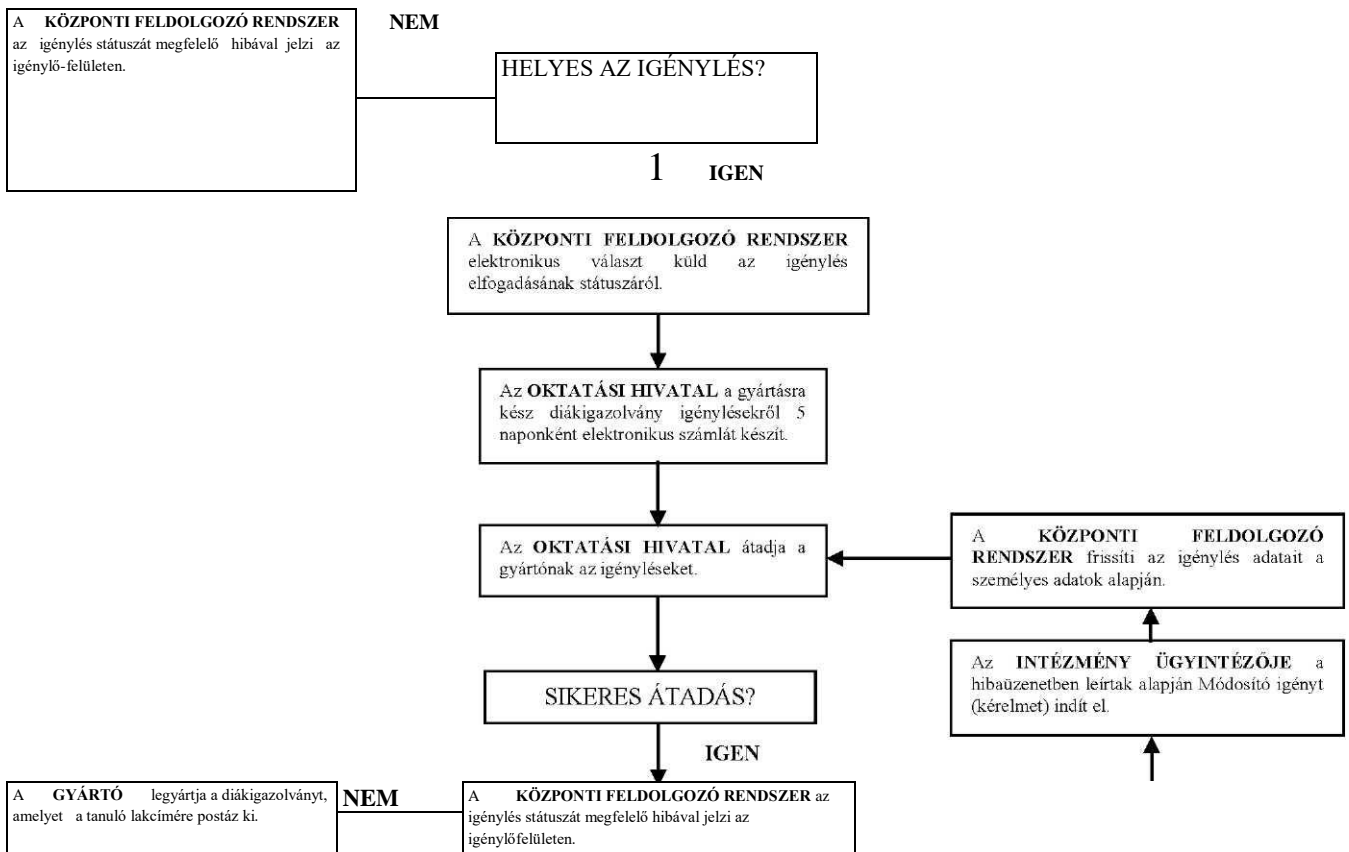
Az **INTÉZMÉNY ÜGYINTÉZŐJE** összeállítja az igénylési csomagot és elektronikus aláírással beküldi a Központi Feldolgozó Rendszerbe.

# 1

A **KÖZPONTI FELDOLGOZÓ RENDSZER** ellenőrzi a beérkezett diákigazolvány igényléseket.

Az **INTÉZMÉNY ÜGYINTÉZŐJE** díjmentesen igazolást állít ki a hallgató kérésére.

Az **INTÉZMÉNY ÜGYINTÉZŐJE** a visszajelzett hiba alapján új igénylést indít el a javított adatokkal és a hibás igénylést törli



## Igazolás oktatási igazolványra jogosultságról

### Igazolás

Igazolás sorszám:.....

1. A jogviszonyt igazoló intézmény

- a) neve:
- b) székhelyének címe:
- c) az oktatás, képzés tényleges helyének címe (ha az eltér a székhely címétől):<sup>1</sup>

2. Igazolás típusa:

|                                      |   |  |
|--------------------------------------|---|--|
| diákigazolvány helyett<br>kiállított | pedagógusigazolvány helyett<br>kiállított | oktatói igazolvány helyett<br>kiállított |
|--------------------------------------|---|--|

3. A jogosult

- a) neve:
- b) születési helye és ideje:
- c) Nktv.-ben meghatározott azonosító száma:
- d) lakcíme<sup>2</sup>
- e) tanuló/hallgató esetén az igénybevett oktatás, képzés munkarendje :

|         |      |          |            |             |
|---------|------|----------|------------|-------------|
| nappali | esti | levelező | távoktatás | más sajátos |
|---------|------|----------|------------|-------------|

4. Az igazolás kiállításának oka<sup>4</sup>:

- a) az oktatási igazolvány kiállítása folyamatban van
- b) a tanulói jogviszony megszűnt, de a diákigazolványra való jogosultság fennáll
- c) az oktatási igazolványról szóló 362/2011. (XII. 30.) Korm. rendelet 21. § (1) bekezdése alapján diákigazolvány igénylése nélkül kiállított igazolás

5. Az igazolás kiállításának célja<sup>5</sup>: igazolja, hogy a fent nevezett személy az oktatási igazolványról szóló kormányrendeletben meghatározott kedvezmények igénybevételére a 6. pontban meghatározott kedvezmények igénybevételére a 6. pontban meghatározott időpontig jogosult

6. Az igazolás érvényességének ideje<sup>6</sup>: .....(év) ..... (hó) ..... (nap)  
 ..... (település neve), .....(év) ..... (hó) ..... (nap)

bélyegző lenyomata

az intézmény vezetőjének vagy az általa  
megbízott személynek az aláírása

<sup>1</sup>Az alapító okiratban szereplő azon telephely címe, ahol a tanuló iskolai oktatásban részesül. Ha a tanuló több feladat-ellátási helyen veszi igénybe az oktatást, akkor azt a telephelyet kell megadni, ahol a legmagasabb óraszámban tanul.

<sup>2</sup>Az utazási kedvezmény igénybevétele szempontjából érintett lakcím lehet az állandó lakóhely vagy tartózkodási hely teljes címe. <sup>3</sup> A megfelelő rész aláhúzandó! <sup>4</sup>A megfelelő rész aláhúzandó!

<sup>5</sup>Az igazolás kiállításának célja nem változtatható meg!

<sup>6</sup>Az igazolás érvényességi ideje a 4) pont a) és c) alpontja esetén 60 nap. A 4. b) pont esetén a kiadott igazolás érvényességi ideje a jogviszony I. félév végén történő megszűnése esetén a megszűnést követő március 31. napja, a jogviszony II. félév végén történő megszűnése esetén a megszűnést követő október 31. napja.

## Jegyzőkönyv oktatási igazolványok megsemmisítéséről

Intézmény neve: \_\_\_\_\_

Sorszám: \_\_\_\_\_

A jegyzőkönyv felvételének ideje: \_\_\_\_\_

helye: \_\_\_\_\_

Jelen vannak: \_\_\_\_\_

Igazoljuk, hogy a mai napon az alábbi sorszámú oktatási igazolványokat (diákigazolvány, pedagógusigazolvány) darabolással megsemmisítettük:

- diákigazolványok sorszámainak felsorolása:
  
- pedagógusigazolványok sorszámainak felsorolása:

Összesen ... (számmal), azaz..... (szöveggel) darab oktatási igazolvány:

- ebből összesen ... (számmal), azaz ..... (szöveggel) darab diákigazolvány;
  - ebből összesen ... (számmal), azaz ..... (szöveggel) darab pedagógusigazolvány;
- megsemmisítésére került sor.

Kecskemét, . . . év . . . hó . . nap.

(aláírások)

**Bejelentés állandó vagy ideiglenes diákigazolvány / pedagógusigazolvány/ igazolás elvesztéséről, megsemmisüléséről, megrongálásáról**

Alulírott, .. (tanuló/pedagógus neve) (születési hely: ..... ,  
születési idő: . . . év . . . hó . . nap) ezúton büntetőjogi felelősségem tudatában  
bejelentem, hogy a részemre kiadott ..... sorszámú diákigazolvány / pedagógus-  
igazolvány / igazolás elveszett / megsemmisült / megrongálódott.\* Bejelentésemhez  
mellékelem az ugyanerről szóló rendőrségi jegyzőkönyv másolatát. \*A nem kívánt rész  
törlendő.

Kecskemét, . . . év . . . hó . . nap.

(a bejelentő aláírása)