



---

# FIT-jelentés :: 2013

## Intézményi jelentés

6. évfolyam

### **Kecskeméti Református Általános Iskola**

6000 Kecskemét, Szabadság tér 7.

OM azonosító: 027777



EMBERI ERŐFORRÁSOK  
MINISZTERIUMA

● KTATÁSI HIVATAL



## Létszám adatok

### A telephelyek kódtáblázata

A	001 - Kecskeméti Református Általános Iskola (általános iskola) (6000 Kecskemét, Szabadság tér 7.)
---	---

### Az intézmény létszámadatai a 6. évfolyamon

A telephely kódja	Képzési típus	Tanulók száma						
		Összesen	SNI tanulók	Mentesült tanulók	BTMN tanulók	HHH tanulók	Jelentésre jogosult tanulók	A jelentésben szereplők
A	Általános iskola	86	0	0	12	0	86	84
<b>Összesen</b>		<b>86</b>	<b>0</b>	<b>0</b>	<b>12</b>	<b>0</b>	<b>86</b>	<b>84</b>

### A Tanulói háttérkérdőívre és a családháttér-indexre vonatkozó létszám adatok

A telephely kódja	Képzési típus	Tanulók száma			A telephelynek van-e CSH-indexe?
		Jelentésre jogosultak	Tanulói kérdőívet kitöltötte	Van CSH-indexe	
A	Általános iskola	86	72	67	Van
<b>Összesen</b>		<b>86</b>	<b>72</b>	<b>67</b>	

### Az intézmény jelentésre jogosult tanulóinak előző év végi matematikajegye

A telephely kódja	Képzés típus	Szerepel-e a jelentésben?	Előző év végi matematikajegy						Összesen
			-	1	2	3	4	5	
A	Általános iskola	Jelentésben szereplők	0	0	1	19	26	38	84
		Jelentésben nem szereplők	0	0	0	1	0	1	2
<b>Összesen</b>		<b>Jelentésben szereplők</b>	<b>0</b>	<b>0</b>	<b>1</b>	<b>19</b>	<b>26</b>	<b>38</b>	<b>84</b>
		<b>Jelentésben nem szereplők</b>	<b>0</b>	<b>0</b>	<b>0</b>	<b>1</b>	<b>0</b>	<b>1</b>	<b>2</b>

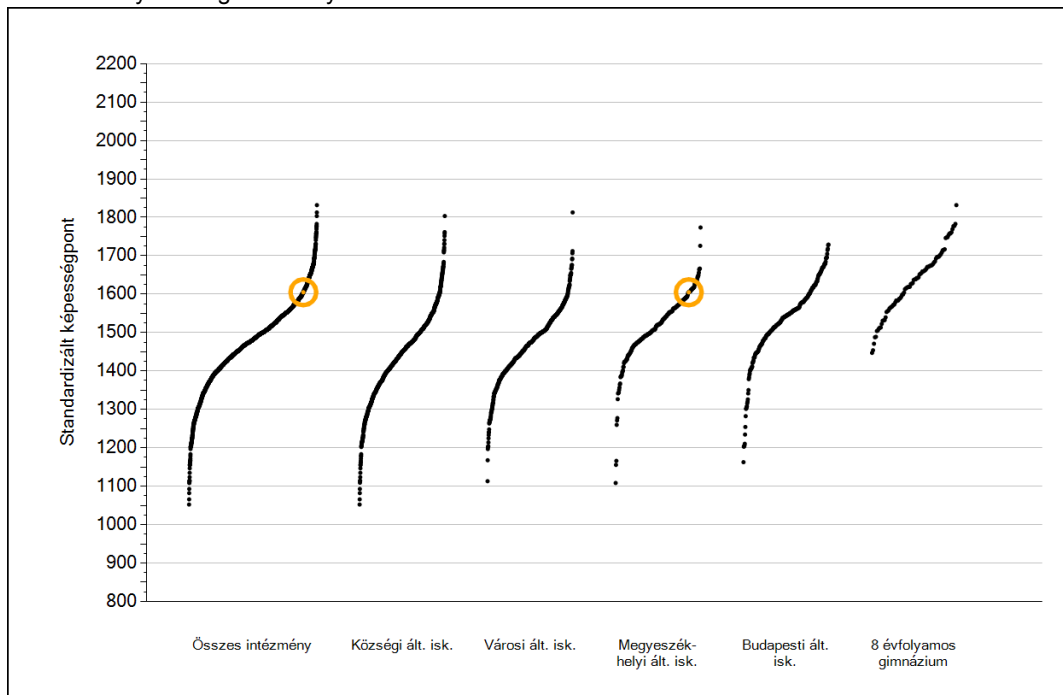


**Matematika**

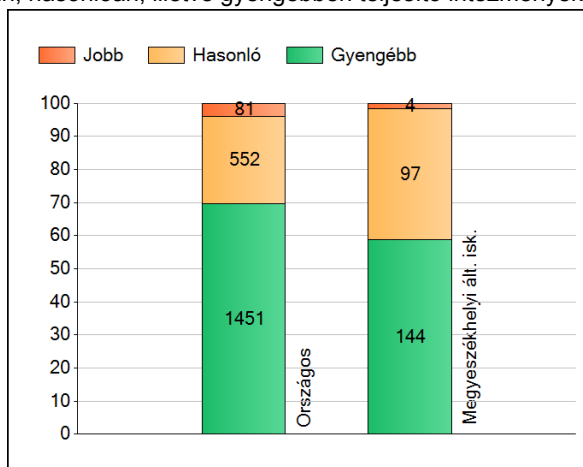
1a

## Átlageredmények

Az intézmények átlageredményeinek összehasonlítása



A szignifikánsan jobban, hasonlóan, illetve gyengébben teljesítő intézmények száma és aránya (%)



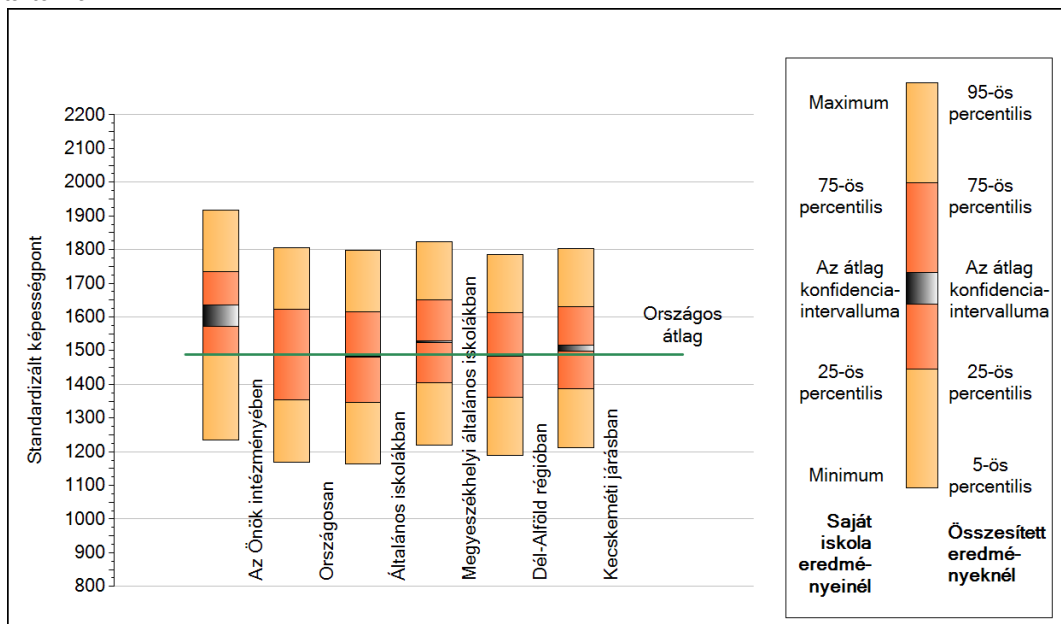
A tanulók átlageredménye és az átlag megbízhatósági tartománya (konfidencia-intervalluma)

<b>Az Önök intézményében</b>	<b>1605 (1571;1636)</b>
Országosan	1489 (1488;1490)
Általános iskolákban	1482 (1481;1483)
Községi általános iskolákban	1436 (1434;1438)
Városi általános iskolákban	1470 (1469;1472)
Megyeszékhelyi általános iskolákban	1527 (1524;1529)
Budapesti általános iskolákban	1548 (1545;1550)
8 évfolyamos gimnáziumokban	1643 (1638;1648)

1b

## A képességeloszlás néhány jellemzője

A tanulók képességeloszlása az Önök intézményében és azokban a részpopulációkban, amelyekbe Önök is tartoznak

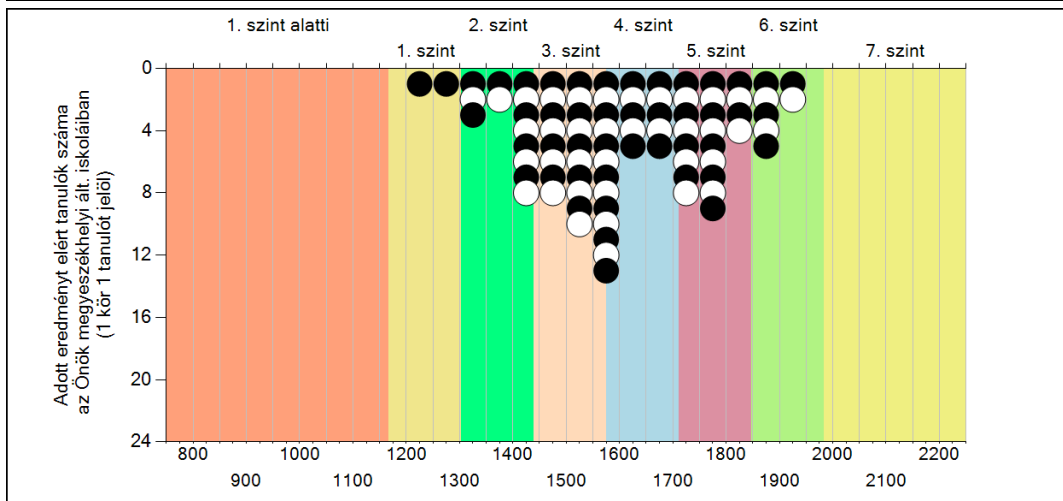
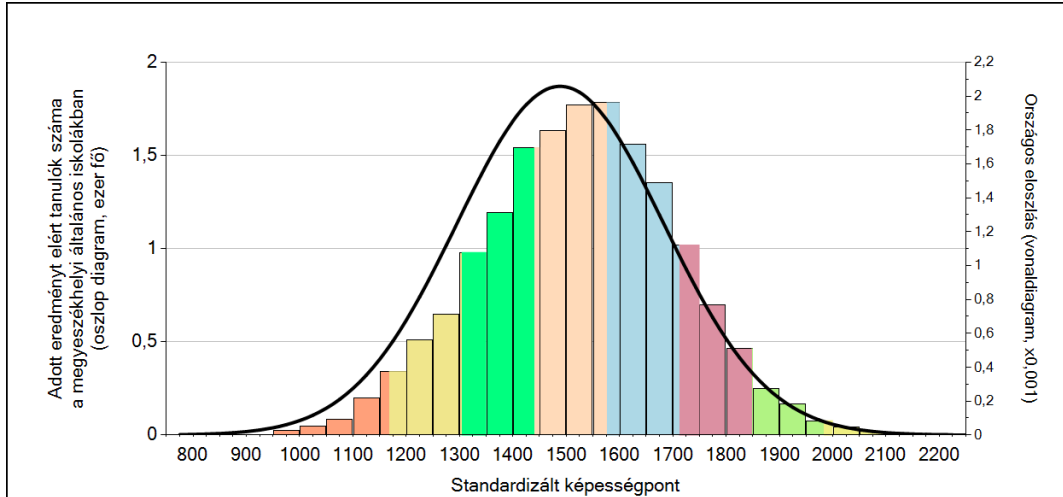


A tanulók képességeloszlása az egyes részpopulációkban

	Min. / 5-ös perc.	25-ös perc.	Átlag (konf. int.)	75-ös perc.	Max. / 95-ös perc.
<b>Az Önök intézményében</b>	<b>1235</b>	<b>1491</b>	<b>1605 (1571;1636)</b>	<b>1734</b>	<b>1917</b>
Országosan	1168	1353	1489 (1488;1490)	1623	1805
Általános iskolákban	1165	1347	1482 (1481;1483)	1615	1797
Megyeszékhelyi általános iskolákban	1219	1405	1527 (1524;1529)	1651	1823
Dél-Alföld régióban	1188	1361	1487 (1484;1490)	1613	1786
Kecskeméti járásban	1211	1387	1508 (1499;1517)	1629	1802

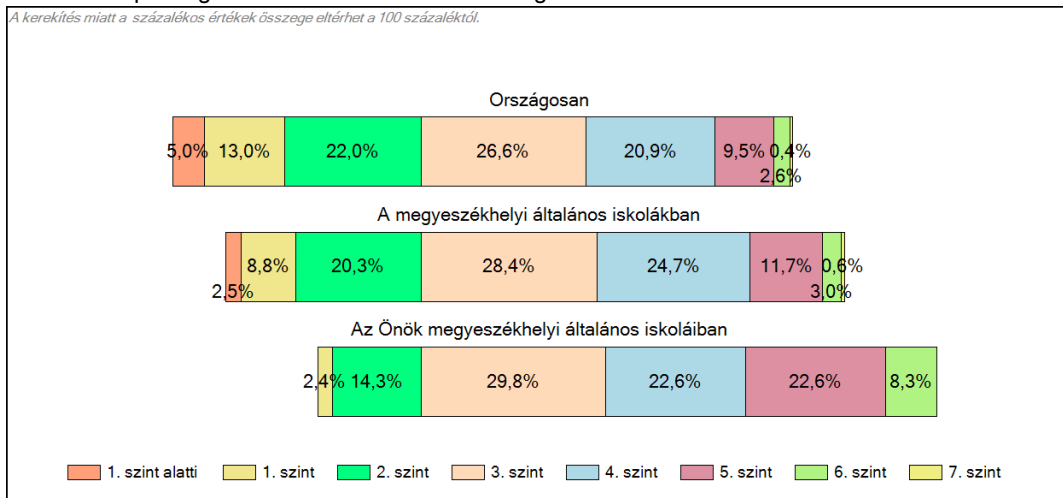
# 1c Képességeloszlás

Az országos eloszlás, valamint a tanulók eredményei a megyeszékhelyi általános iskolákban és az Önök megyeszékhelyi általános iskoláiban



## A tanulók képességszintek szerinti százalékos megoszlása

A kerékkés miatt a százalékos értékek összege eltérhet a 100 százaléktól.



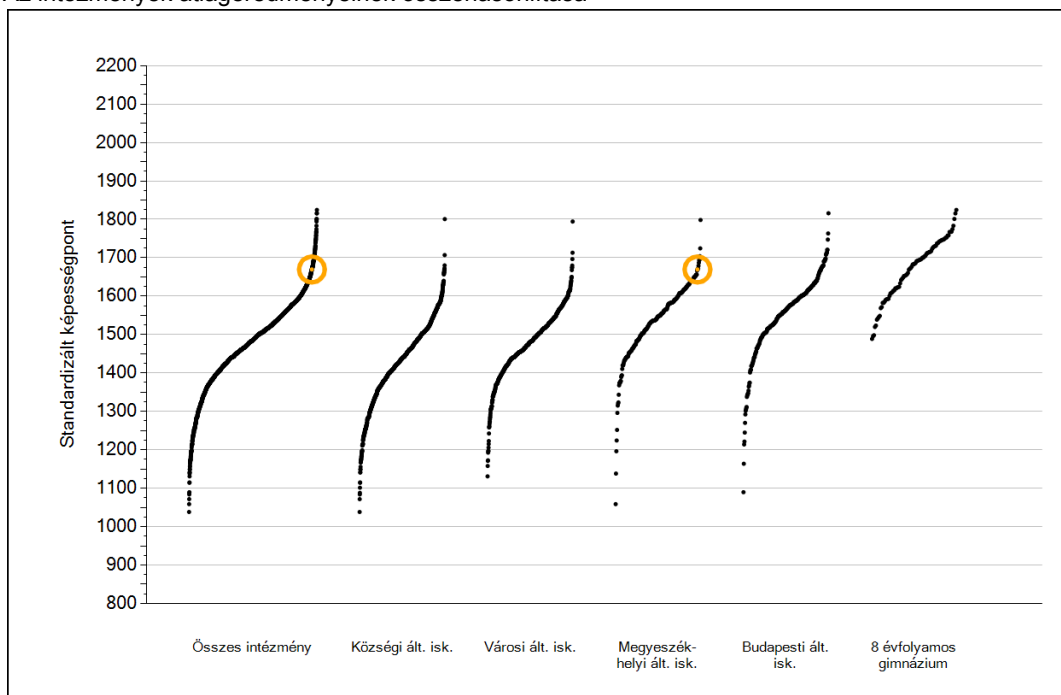


**Szövegértés**

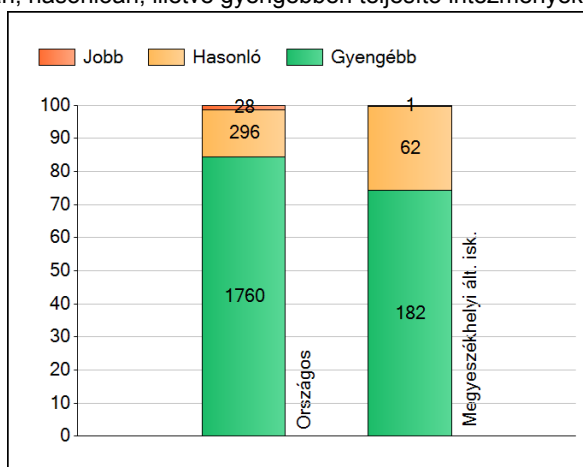
1a

## Átlageredmények

Az intézmények átlageredményeinek összehasonlítása



A szignifikánsan jobban, hasonlóan, illetve gyengébben teljesítő intézmények száma és aránya (%)



A tanulók átlageredménye és az átlag megbízhatósági tartománya (konfidencia-intervalluma)

<b>Az Önök intézményében</b>	<b>1670 (1636;1703)</b>
Országosan	1497 (1496;1498)
Általános iskolákban	1488 (1487;1490)
Községi általános iskolákban	1428 (1426;1430)
Városi általános iskolákban	1478 (1476;1480)
Megyeszékhelyi általános iskolákban	1545 (1541;1547)
Budapesti általános iskolákban	1566 (1563;1569)
8 évfolyamos gimnáziumokban	1681 (1677;1687)

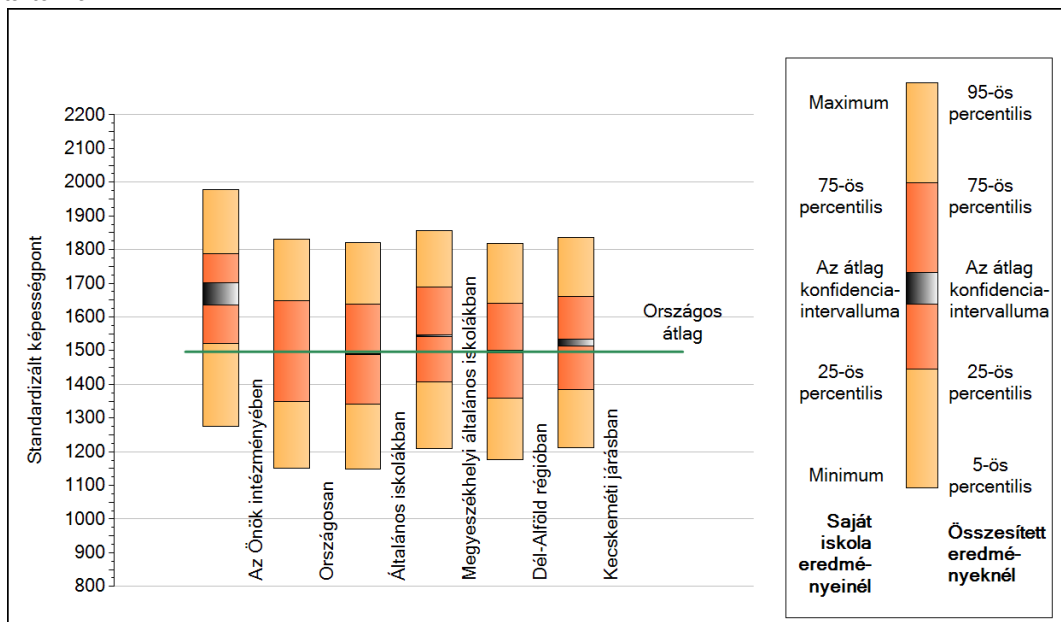
Szövegtetés



1b

## A képességeloszlás néhány jellemzője

A tanulók képességeloszlása az Önök intézményében és azokban a részpopulációkban, amelyekbe Önök is tartoznak

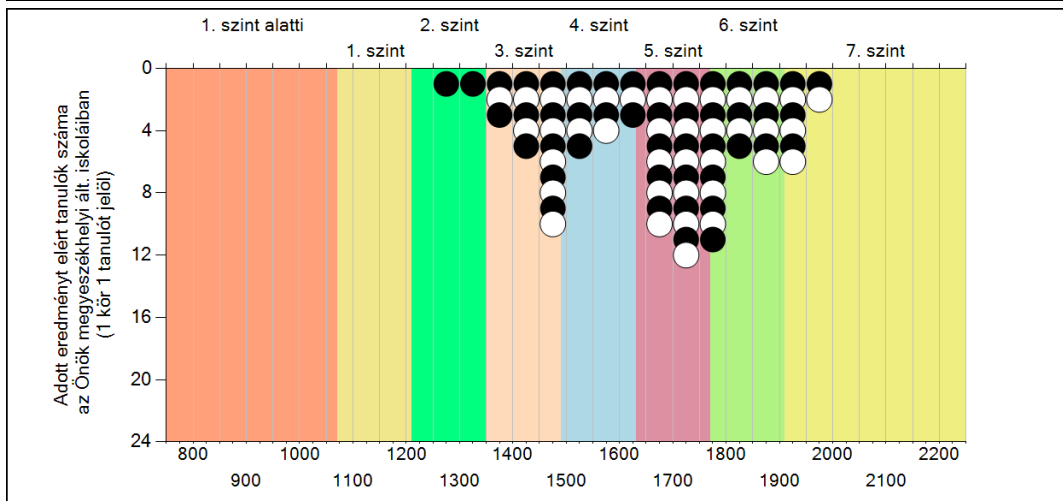
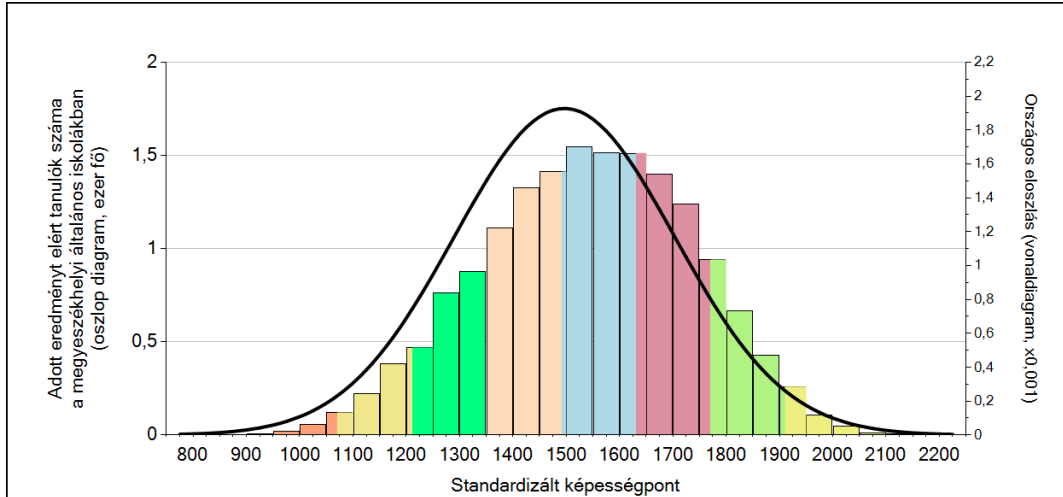


A tanulók képességeloszlása az egyes részpopulációkban

	Min. / 5-ös perc.	25-ös perc.	Átlag	(konf. int.)	75-ös perc.	Max. / 95-ös perc.
<b>Az Önök intézményében</b>	<b>1274</b>	<b>1522</b>	<b>1670</b>	<b>(1636;1703)</b>	<b>1788</b>	<b>1979</b>
Országosan	1152	1349	1497	(1496;1498)	1649	1830
Általános iskolákban	1148	1342	1488	(1487;1490)	1638	1821
Megyeszékhelyi általános iskolákban	1210	1408	1545	(1541;1547)	1688	1855
Dél-Alföld régióban	1177	1358	1498	(1495;1502)	1640	1818
Kecskeméti járásban	1212	1384	1525	(1513;1534)	1662	1836

## 1c Képességeloszlás

Az országos eloszlás, valamint a tanulók eredményei a megyeszékhelyi általános iskolákban és az Önök megyeszékhelyi általános iskoláiban



A tanulók képességszintek szerinti százalékos megoszlása

