



---

# FIT-jelentés :: 2014

## Intézményi jelentés

6. évfolyam

### **Kecskeméti Református Általános Iskola**

6000 Kecskemét, Szabadság tér 7.

OM azonosító: 027777



EMBERI ERŐFORRÁSOK  
MINISZTERIUMA

● **KTATÁSI HIVATAL**



## Létszám adatok

### A telephelyek kódtáblázata

A	001 - Kecskeméti Református Általános Iskola (általános iskola) (6000 Kecskemét, Szabadság tér 7.)
---	---

### Az intézmény létszámadatai a 6. évfolyamon

A telephely kódja	Képzési típus	Tanulók száma						
		Összesen	SNI tanulók	Mentesült tanulók	BTMN tanulók	HHH tanulók	Jelentésre jogosult tanulók	A jelentésben szereplők
A	Általános iskola	91	2	0	6	0	89	86
<b>Összesen</b>		<b>91</b>	<b>2</b>	<b>0</b>	<b>6</b>	<b>0</b>	<b>89</b>	<b>86</b>

### A Tanulói háttérkérdőívre és a családháttér-indexre vonatkozó létszám adatok

A telephely kódja	Képzési típus	Tanulók száma			A telephelynek van-e CSH-indexe?
		Jelentésre jogosultak	Tanulói kérdőívet kitöltötte	Van CSH-indexe	
A	Általános iskola	89	66	62	Van
<b>Összesen</b>		<b>89</b>	<b>66</b>	<b>62</b>	

### Az intézmény jelentésre jogosult tanulóinak előző év végi matematikajegye

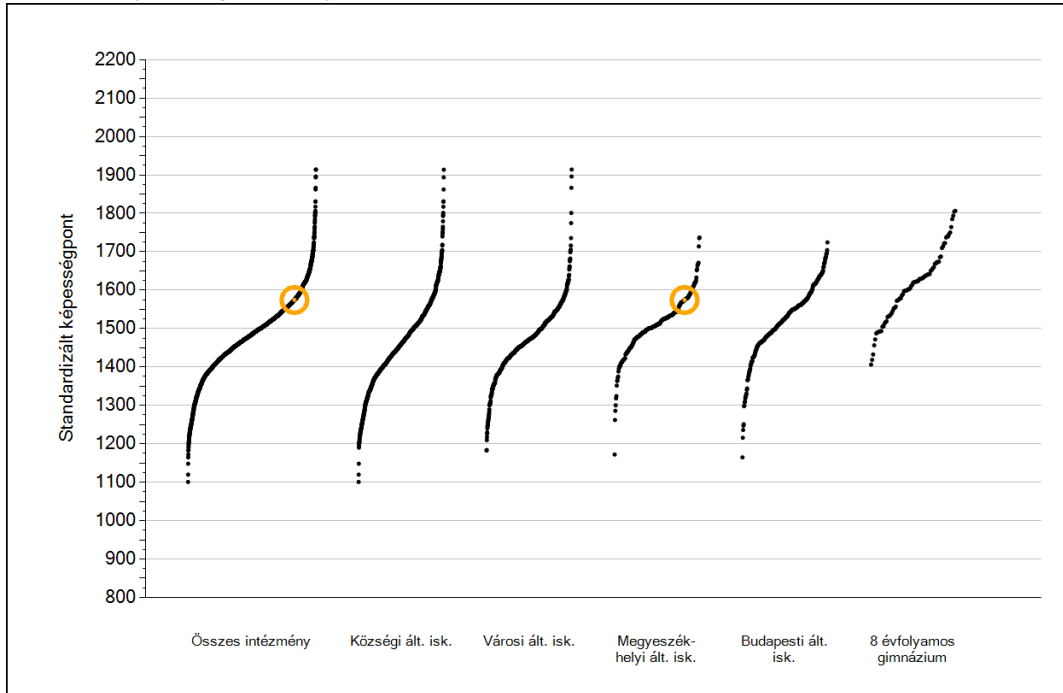
A telephely kódja	Képzés típus	Szerepel-e a jelentésben?	Előző év végi matematikajegy					Összesen	
			-	1	2	3	4		5
A	Általános iskola	Jelentésben szereplők	1	0	5	19	29	32	86
		Jelentésben nem szereplők	0	0	0	0	1	2	3
<b>Összesen</b>		<b>Jelentésben szereplők</b>	<b>1</b>	<b>0</b>	<b>5</b>	<b>19</b>	<b>29</b>	<b>32</b>	<b>86</b>
		<b>Jelentésben nem szereplők</b>	<b>0</b>	<b>0</b>	<b>0</b>	<b>0</b>	<b>1</b>	<b>2</b>	<b>3</b>



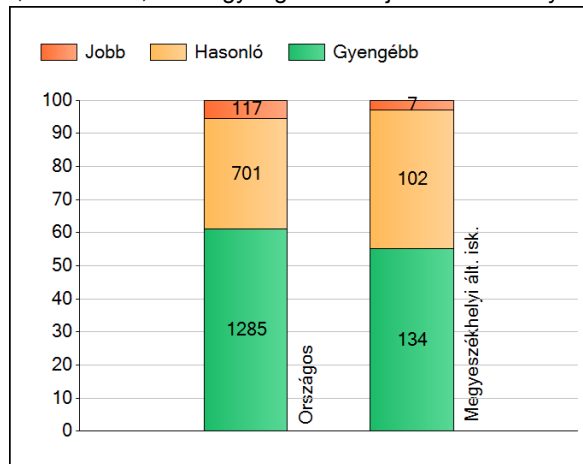
**Matematika**

## 1a Átlageredmények

Az intézmények átlageredményeinek összehasonlítása



A szignifikánsan jobban, hasonlóan, illetve gyengébben teljesítő intézmények száma és aránya (%)



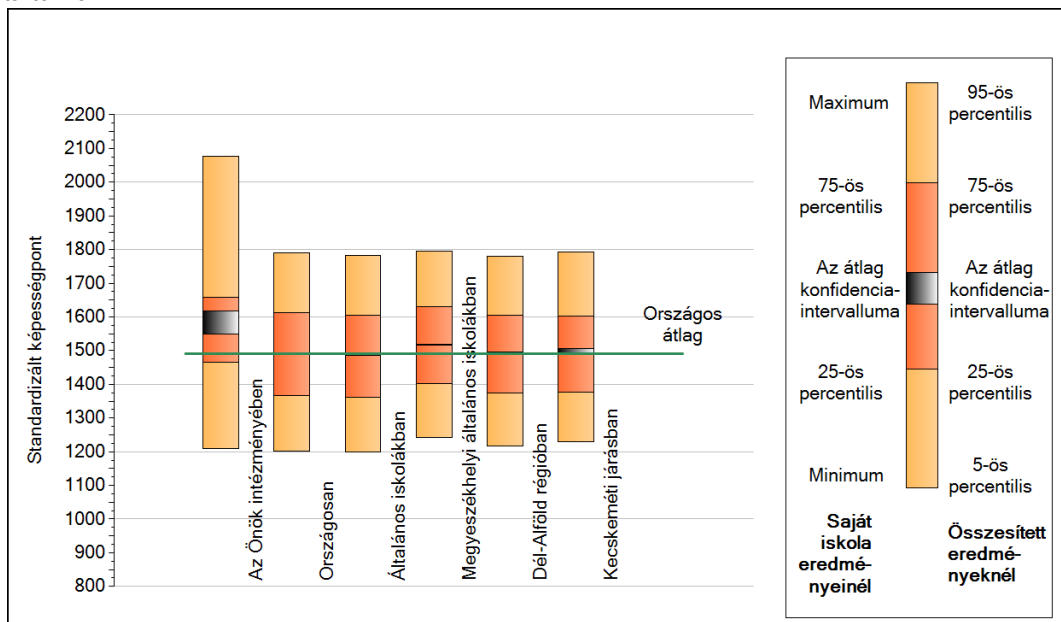
A tanulók átlageredménye és az átlag megbízhatósági tartománya (konfidencia-intervalluma)

<b>Az Önök intézményében</b>	<b>1575 (1550;1618)</b>
Országosan	1491 (1490;1492)
Általános iskolákban	1486 (1485;1487)
Községi általános iskolákban	1456 (1454;1458)
Városi általános iskolákban	1473 (1472;1475)
Megyeszékhelyi általános iskolákban	1518 (1516;1520)
Budapesti általános iskolákban	1535 (1532;1538)
8 évfolyamos gimnáziumokban	1624 (1619;1628)

1b

## A képességeloszlás néhány jellemzője

A tanulók képességeloszlása az Önök intézményében és azokban a részpopulációkban, amelyekbe Önök is tartoznak



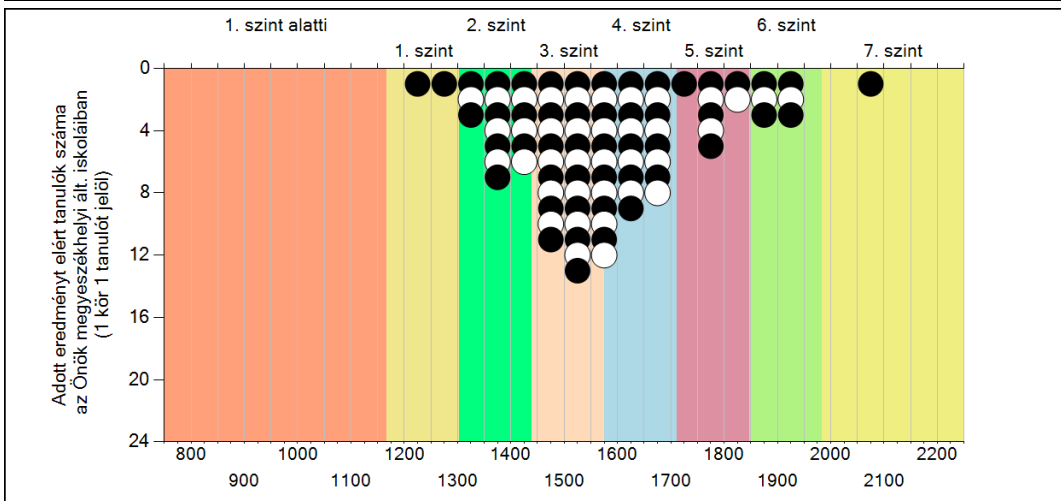
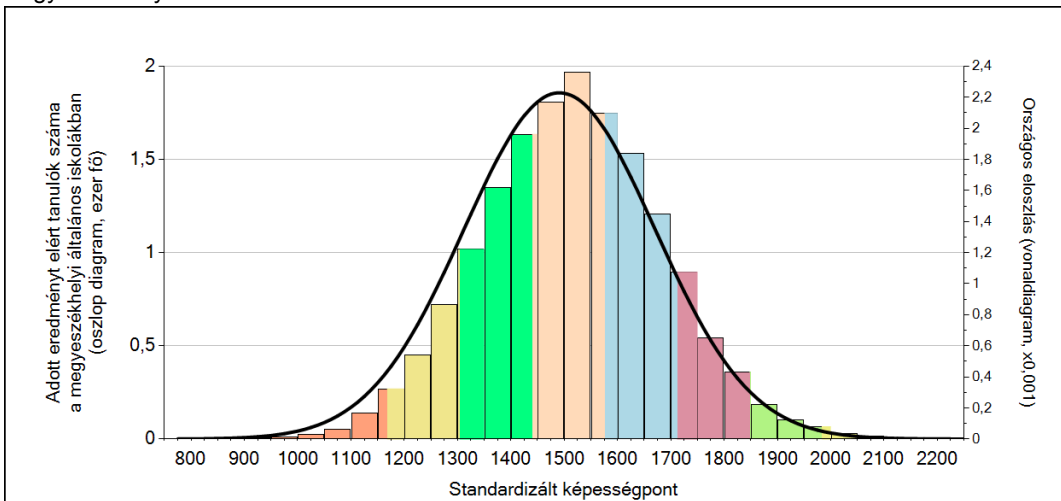
A tanulók képességeloszlása az egyes részpopulációkban

	Min. / 5-ös perc.	25-ös perc.	Átlag	(konf. int.)	75-ös perc.	Max. / 95-ös perc.
<b>Az Önök intézményében</b>	<b>1210</b>	<b>1465</b>	<b>1575</b>	<b>(1550;1618)</b>	<b>1659</b>	<b>2076</b>
Országosan	1203	1367	1491	(1490;1492)	1612	1790
Általános iskolákban	1200	1362	1486	(1485;1487)	1605	1783
Megyeszékhelyi általános iskolákban	1242	1403	1518	(1516;1520)	1630	1795
Dél-Alföld régióban	1216	1374	1493	(1490;1496)	1605	1780
Kecskeméti járásban	1230	1377	1498	(1490;1507)	1604	1794

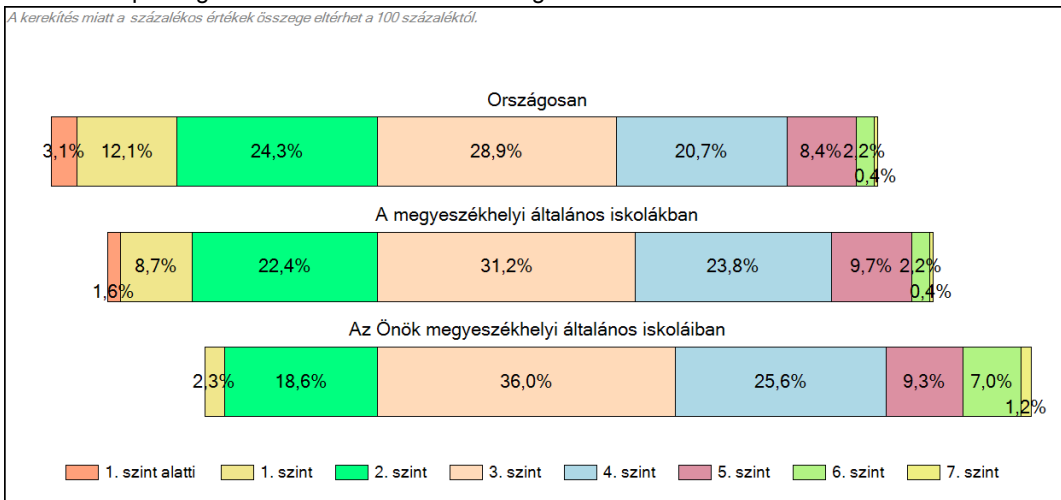
1c

### Képességeloszlás

Az országos eloszlás, valamint a tanulók eredményei a megyeszékhelyi általános iskolákban és az Önök megyeszékhelyi általános iskoláiban



A tanulók képességszintek szerinti százalékos megoszlása



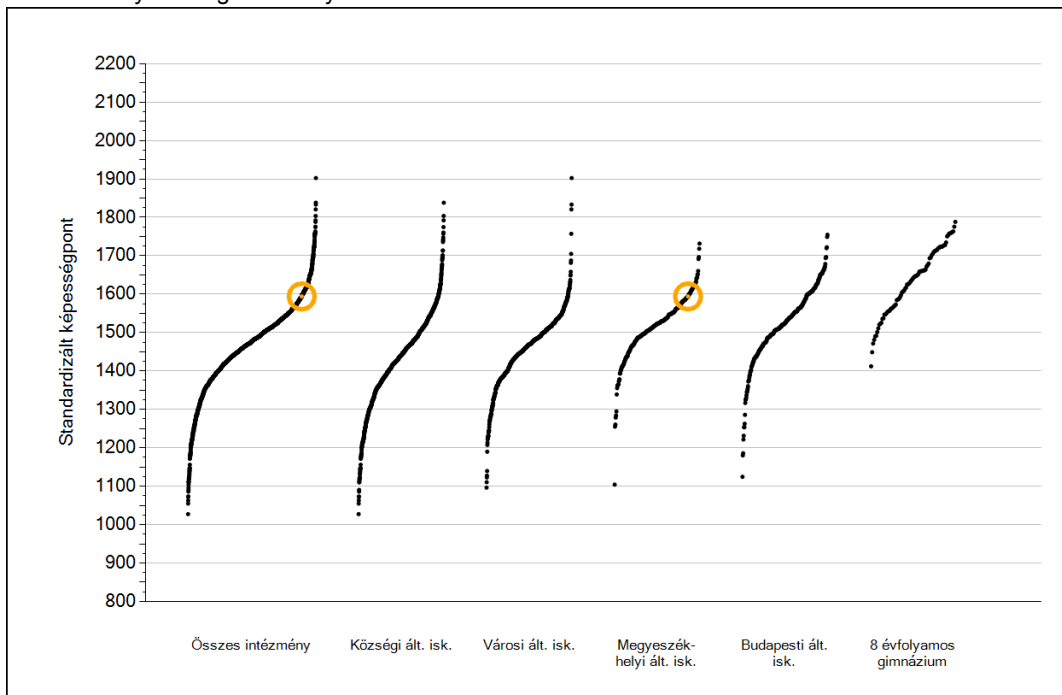


## Szövegértés

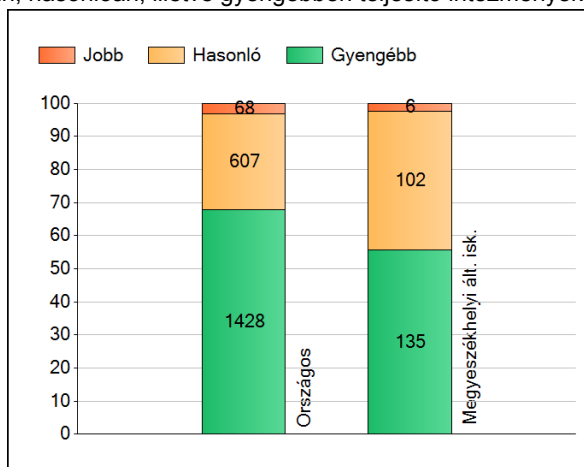
1a

## Átlageredmények

Az intézmények átlageredményeinek összehasonlítása



A szignifikánsan jobban, hasonlóan, illetve gyengébben teljesítő intézmények száma és aránya (%)



A tanulók átlageredménye és az átlag megbízhatósági tartománya (konfidencia-intervalluma)

<b>Az Önök intézményében</b>	<b>1594 (1562;1636)</b>
Országosan	1481 (1480;1482)
Általános iskolákban	1474 (1473;1475)
Községi általános iskolákban	1430 (1427;1432)
Városi általános iskolákban	1460 (1458;1462)
Megyeszékhelyi általános iskolákban	1522 (1520;1525)
Budapesti általános iskolákban	1537 (1534;1541)
8 évfolyamos gimnáziumokban	1649 (1644;1654)

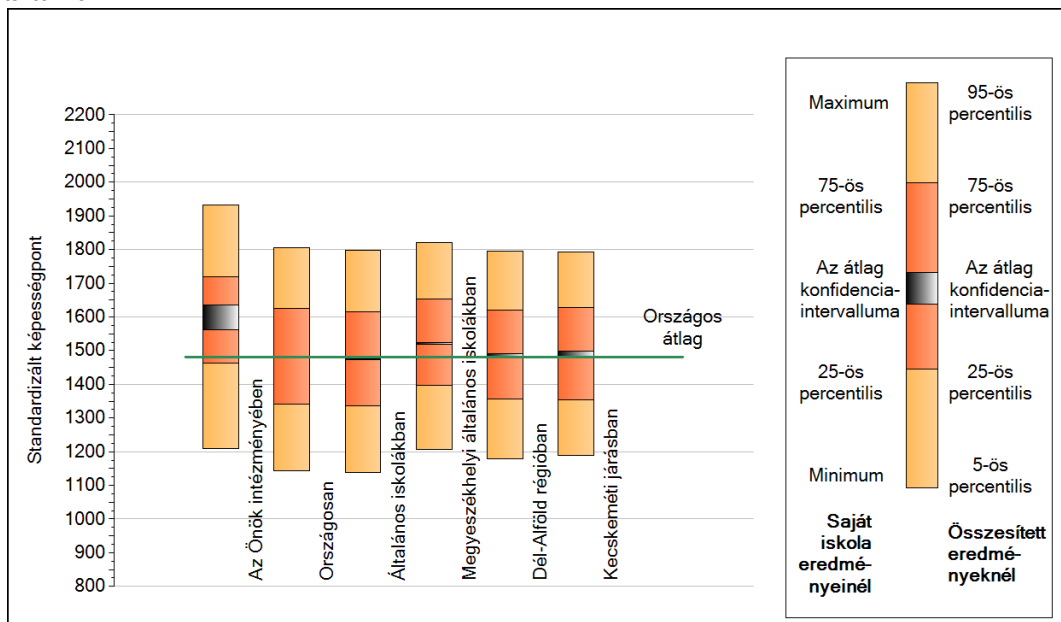
Szövegértés



1b

## A képességeloszlás néhány jellemzője

A tanulók képességeloszlása az Önök intézményében és azokban a részpopulációkban, amelyekbe Önök is tartoznak



A tanulók képességeloszlása az egyes részpopulációkban

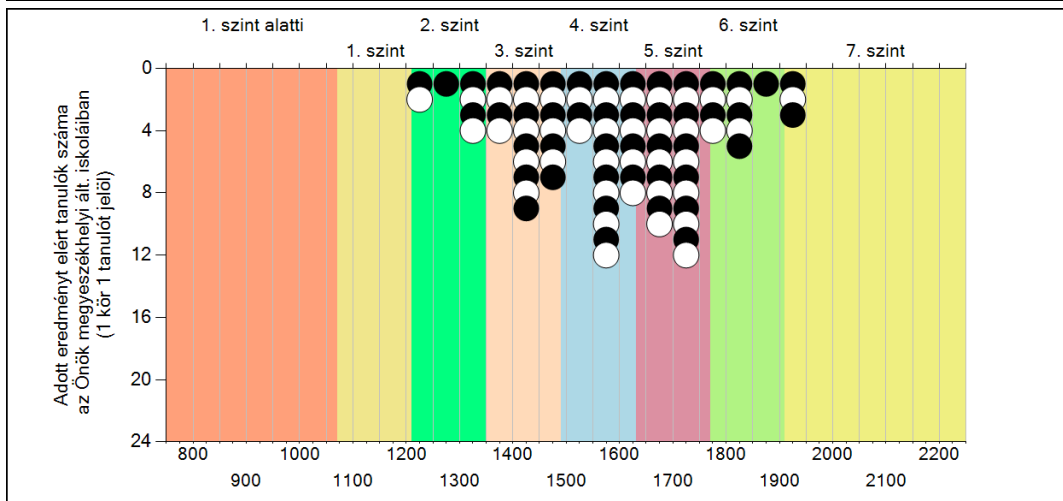
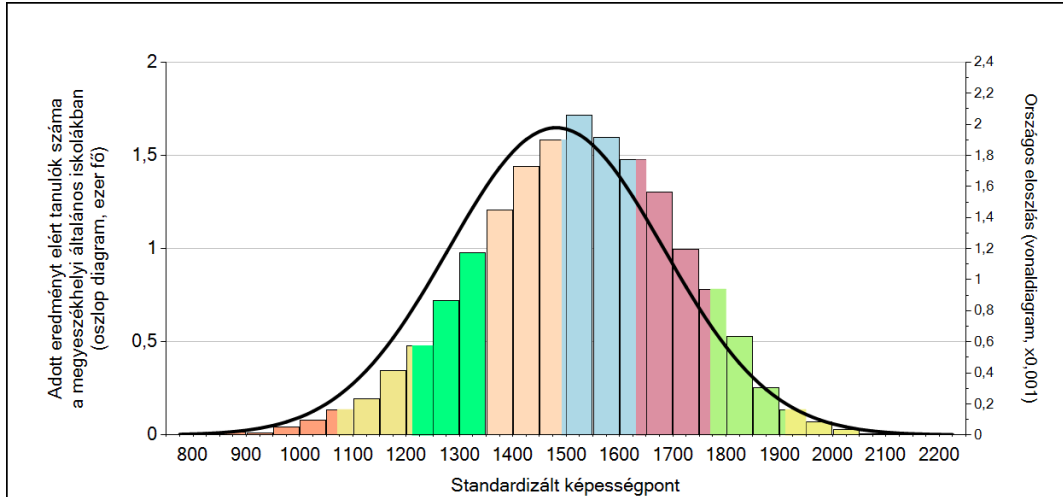
	Min. / 5-ös perc.	25-ös perc.	Átlag	(konf. int.)	75-ös perc.	Max. / 95-ös perc.
<b>Az Önök intézményében</b>	<b>1210</b>	<b>1463</b>	<b>1594</b>	<b>(1562;1636)</b>	<b>1720</b>	<b>1933</b>
Országosan	1143	1342	1481	(1480;1482)	1624	1805
Általános iskolákban	1139	1336	1474	(1473;1475)	1616	1797
Megyeszékhelyi általános iskolákban	1208	1396	1522	(1520;1525)	1654	1820
Dél-Alföld régióban	1178	1356	1487	(1484;1490)	1621	1797
Kecskeméti járásban	1188	1355	1490	(1481;1498)	1628	1793

Szövegértés

**1c**

## Képességeloszlás

Az országos eloszlás, valamint a tanulók eredményei a megyeszékhelyi általános iskolákban és az Önök megyeszékhelyi általános iskoláiban



A tanulók képességszintek szerinti százalékos megoszlása

